

上昇気流

2011年 夏号 vol. 39



作品提供：京都アートスクール株式会社 矢野洋輔様

(有)タックス・プランニング
谷 税 理 士 法 人

〒617-0006 京都府向日市上植野町切ノ口20-5
TEL(075)921-3754 FAX(075)933-0196
HP：<http://www.tax-plan.jp/>
E-Mail：taxplan@mbox.kyoto-inet.or.jp

【目次】

- I 税理士・社会保険労務士紹介 他
- II 税制改正（案）
- III 義援金等に関する控除と太陽光発電システム
- IV 経理ソフトのご案内 他
- V エゴマ油復活プロジェクト
- VI お客様紹介

税理士紹介



林田 士郎

血液型：AB型 好きな言葉：緩急自在・人情

昨年、幸運に恵まれ税理士試験に合格し、今年の5月に税理士登録を済ませました。経営者の方の良きパートナーになれるよう、今まで以上に努力します。
今後とも、ご指導ご鞭撻の程宜しくお願い申し上げます。

美濃部 由貴

血液型：A型 好きな言葉：忍

周りの方々のおかげで仕事と試験を続けることができ、ようやく合格することができました。入社してから現在まで谷先生やご先輩方にご指導をいただけたことに感謝しています。
皆様方のご指導のもと、頑張っていきたいと思っておりますのでよろしくお願い致します。



社会保険労務士紹介



橋詰 優子

血液型：B型 好きな言葉：ありがとう

税務に付随して、労働保険、社会保険のご質問を受ける事が多くなり、大切な「人」を守っていくには、知識を身につけ、力をつけていかなければと思い資格試験に挑戦、お蔭様で昨年合格することができました。
社会情勢が益々厳しい時代、経営者の身近なパートナーとして、また、働く皆様の相談相手としてお役に立てるよう頑張りますので、どうぞよろしくお願い致します。

新入社員紹介

さね とう
実藤 智子

血液型：B型 好きな言葉：以心伝心

まずは、自分の説明が人に分り易く簡潔に伝える事ができるように勉強していきたいと思っております。
どうぞよろしくお願い致します。



平成23年度税制改正(案)

平成23年7月29日現在

注：下記改正内容は平成23年度の税制改正で成立していません。

将来の改正事項として引き続き検討されることになりましたのでご紹介させていただいております。

<相続税の基礎控除の見直し>

相続税は、遺産が相続税の基礎控除額を超える場合に、申告が必要になります。

基礎控除額の引下げにより、相続税がかからなかった人にも申告・納税が必要になるケースが増えます。

現 行

5,000万円+(1,000万円×法定相続人の数)



改正案

3,000万円+(600万円×法定相続人の数)

<死亡保険金に係る相続税の非課税枠の見直し>

死亡保険金については非課税枠が定められており、500万円×法定相続人の数を死亡保険金の金額から控除されてきました。改正後は、控除が認められる「法定相続人」に制限が設けられます。

対象は、「法定相続人」のうち、未成年者、障害者又は相続開始直前に被相続人と生計を一にしていた者に限られます。

500万円×法定相続人の数←非課税枠縮小(改正案)

<相続時精算課税制度の要件緩和>

贈与税には「暦年課税」と「相続時精算課税」があり、一定の要件に該当すれば相続時精算課税を選択できます。

これは、贈与時に贈与税を納め、贈与者の死亡時にその贈与財産の贈与時の価額と相続財産の価額とを合計した金額をもとに計算した相続税額からすでに納めた贈与税相当額を控除する制度です。

従来は、贈与者の要件が65歳以上でしたが、今回の改正(案)では、60歳以上に引き下げられました。

また、受贈者の要件が、推定相続人とどまらず、孫にまで拡大することになります。

	現 行	改正案
贈与者	65歳以上	60歳以上
受贈者	20歳以上の贈与者の推定相続人である子(注)	20歳以上の贈与者の推定相続人である子及び20歳以上の贈与者の孫

- (注) 1. 子が亡くなっているときには20歳以上の孫を含みます。
2. 年齢は贈与の年の1月1日現在のもの。



T&D
T&D保険グループ

長くつづく会社が多い国は、
いい国だと思う。

企業を支えつづける夢がある。 **DAIDO** 大同生命

京都税理士共済支社/京都市中京区烏丸通り三条下ル饅頭屋町595-3 TEL 075-256-7102

このたびの東日本大震災により被害を受けられた皆さまならびに、
ご関係者で被災された皆さまに、心よりお見舞い申し上げますとともに、
一日も早い復興をお祈り申し上げます。

東日本大震災に係る義援金等に関する税額控除

義援金

被災者に直接お金を渡す
日本赤十字社・中央共同募金会
(東北関東大震災義援金)
(として寄附する場合)

自治体寄附

被災した自治体に寄附
ふるさと納税

支援金

認定NPOの被災者支援など
に使う指定寄附金が対象

☆個人の場合☆

「特定寄附金」に該当するものであれば所得税の寄附金控除の対象となります。

寄附金控除額

震災関連寄附金以外の
特定寄附金の額の合計額

+

震災関連寄附金
の額の合計額

-

2千円

※震災関連寄附金以外の特定寄附金の額の合計額は、所得金額の40%相当額が限度です。
震災関連寄附金以外の特定寄附金の額の合計額及び震災関連寄附金の額の合計額は、所得金額の80%相当額が限度です。

ふるさと寄附金

「義援金」、「自治体寄附」については「ふるさと寄附金」として住民税でも控除が受けられます。

減額される住民税の額 = ① + ②

① (その年中に寄附した「ふるさと寄附金」の額の合計額 - 5,000円) × 10%

+

② (その年中に寄附した「ふるさと寄附金」の額の合計額 - 5,000円) × (90% - 0 ~ 40%)

※「ふるさと寄附金」の額の合計額については、総所得金額の30%相当額が限度です。②の額については、個人住民税所得割の額の1割が限度です。

各税法の適用を受けるには
それぞれの要件を満たす必要
があります。
だから…悩む前に専門家へ
ご相談ください。



☆法人の場合☆

「国等に対する寄附金」、「指定寄附金」に該当するものであれば、
支出額の全額が損金の額に算入されます。

こんな時こそ考えてみませんか??

● 国の補助金はどうなっているのでしょうか??

現在国が実施する太陽光発電システムの補助金は継続されています。ただし、昨年よりも補助金額は引き下げられています。

これは、発電システムそのものの価格が下降してきているためです。

それでも余剰電力の買い取り制度の実施により以前よりも導入しやすい環境と言えます。

■申請期間：平成23年4月12日～平成23年12月22日

■予算額：349億円・17万戸程度の補助を想定

■補助金額：1kWあたり4.8万円

- 対象となるにはいくつかの条件がありますので、詳しくはJ-PEC太陽光発電普及拡大センターのホームページをご確認ください。
- 各自治体によって補助金の額が異なりますので、詳しくはホームページをご覧ください。

● メリット

- ① 自宅で発電できるのを日々確認出来るので節電意識が自然と高まる。
- ② エコな生活をしていることがアピールできる。
- ③ オール電化と組み合わせず事により、光熱費が大幅に節約できる。
- ④ 地球温暖化防止に貢献できる。
- ⑤ 余った電気を電力会社が買い取ってくれる。
- ⑥ 停電時も安心（もちろん晴天時のみ）



● デメリット

- ① 導入コストが高い（補助対象経費の上限額が1kw当たり60万円に改められています。）
- ② 導入コストの回収には10年以上かかる。
- ③ 日照時間や屋根面積など立地条件によって効果の差が出る。
- ④ 発電電力も天候によって左右される。
- ⑤ 新築でない場合、きちんとした業者に頼まないと雨漏りなどのトラブルがある。

つながる、生まれる、 地域の絆

京都信用金庫は、人と人、企業と企業の絆を育む…
そんなコミュニティ・バンクをめざし努力してまいります。



長岡支店 TEL951-6161
滝ノ町支店 TEL955-7022
円明寺支店 TEL957-6161
向日支店 TEL934-0011



みなさまのすぐとなりに
京都中央信用金庫がいます。

京都中央信用金庫

向日町支店

向陽小学校横
☎(921)5391
FAX(934)6879

今里支店

今里4丁目16番地1号
☎(955)5001
FAX(955)5074

長岡支店

イズミヤ長岡店前
☎(954)3121
FAX(955)8196

東向日支店

阪急東向日駅前西入ル北側
☎(922)7101
FAX(932)8990

日本政策金融公庫 国民生活事業について

谷税理士法人では、前年度より、日本政策金融公庫 国民生活事業（旧こくきん）と提携し、融資の紹介をさせて頂いております。

前年度の当事務所実績は、**20件 1億7千550万円**となっています。

日本政策金融公庫は営利を目的としない政府系の金融機関であり、次のような特徴があります。

1. 事業を営むほとんどの方にご利用頂けます。
2. 新たに事業を始める方にもご利用頂けます。
3. 無担保、無保証融資も取り扱っております。
4. 長期のご返済で、お利息は固定金利です。

ご融資をご希望の方は、随時相談を受け付けておりますのでお気軽にお尋ねください。

当事務所使用ソフト“経理上手くん”を利用しませんか？

●初めての方でも安心

- ・ほとんどの処理がテンキー中心のオペレーションで行えます。
- ・毎月決まっている仕訳をあらかじめ登録できます。
- ・入力中の科目に関連付けられた摘要を自動表示します。

●オペレーターに合わせた入力処理画面の選択が可能

- ・伝票入力方式（入金・出金・振替伝票の3形式）・出納帳入力方式が選択でき、操作する人に合わせて設定ができます。

●バックアップ体制も充実

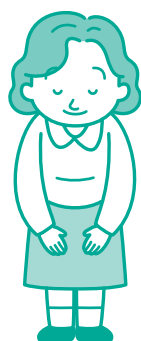
- ・できる範囲で入力して頂ければ当事務所でお手伝いさせていただきます。
- ・科目が分からなくても当事務所に対応させていただきます。



セミナー開催予定

当誌3ページにてご紹介させていただいた「平成23年度税制改正（案）」が成立しましたらセミナーのご案内をさせていただきたいと思っております。

皆様のご参加を心よりお待ちしております。



仕訳が判らなくても帳簿付けができる。 だから私はこれを勧めています！

安心・快適 顧問先支援ツール

db 上手くん dbNLseries

ICSの顧問先支援ソフト『上手くんdbNLシリーズ』は、仕訳作業が苦手な顧問先様でも安心してご利用いただけますよう、日付・摘要・金額を入力するだけで仕訳が作成でき、判らない仕訳があった場合でも専用科目を選ぶだけで仕訳処理が進められる経理ソフトや、タイムレコーダーのデータを取り込み、処理の高速性が格段に向上する給与ソフトなど、初めてご利用いただく方も安心してご利用いただける顧問先支援ソフトです。



日本ICS株式会社 京都営業所

〒600-8023 京都市下京区河原町通松原上ル2丁目富永町338
京都四条河原町ビル9F ☎ 075(371)6315

離宮八幡宮と大山崎町エゴマ油復活プロジェクト



■ 油祖 離宮八幡宮と荳胡麻油

天王山のふもとに位置する離宮八幡宮は、御祭神に八幡大神、左殿に酒解（さかとけ）大神、右殿に姫三神をおまつりしています。平安時代のはじめ、清和天皇の命により、国の安泰を願って、京都大山崎に離宮八幡宮が宇佐八幡宮から御遷座されました。同じ時代、離宮八幡宮の神官が、神託を受けて、「長木」と言う油絞りの道具を発明しました。これを使って「荳胡麻（エゴマ）」というシソ科の植物の種子より、我が国で初めて油がつけられたことから、本邦製油発祥の地として知られるようになりました。この油は、京の都の朝廷や社寺に、灯明の油として納められました。後に、離宮八幡宮は「油座（あぶらざ）」として、製油、販売の拠点として栄えました。

■ 大山崎町エゴマ油復活プロジェクト

プロジェクトは、離宮八幡宮の御遷座1150年をきっかけに、町の生涯学習事業として始まりました。中世にエゴマ油の独占販売拠点として栄えた町の歴史を生きし、まちおこしを図るのが目的で、エゴマの栽培から搾油、点灯までを体験します。

■ 荳胡麻（エゴマ）とは？

荳胡麻はシソ科の一年草です。高さは1メートル以上になり、8月から10月にかけて開花します。葉はシソに似ており、独特の香りがあり、実とともに食用にされます。

■ 離宮八幡宮を会場に行われる 大山崎町エゴマ油復活プロジェクト関連行事

- 8月20日(土) エゴマカフェ、「竹の輪アート」ワークショップ
 - 9月24日(土) エゴマカフェ、「竹の輪アート行灯」出展
仲秋の名月鑑賞会～灯りまち～によせて
 - 11月5日(土) エゴマカフェ、エゴマ石けん、ポプリ作りワークショップ
国民文化祭2011京都関連イベント
 - 12月10日(土) 各種のワークショップ、試食会など
- ～詳しくは大山崎町ホームページ、広報をご覧ください～



油祖 離宮八幡宮

(JR山崎駅、阪急大山崎駅すぐ)

〒618-0071 京都府乙訓郡大山崎町西谷21-1

TEL : 075-956-0218

FAX : 075-956-0223

愛する人のために

谷川俊太郎

保険にはダイヤモンドの輝きもなければ、

パソコンの便利さもありません。

けれど目に見えぬこの商品には、

人間の血が通っています。

人間の未来への切ない望みが

こめられています。

愛情をお金で

あがなうことはできません。

けれどお金に、

愛情をこめることはできます、

生命をふきこむことはできます。

もし愛する人のために、

お金が使われるなら。

日本生命

ずっと支える。もっと役立つ。



日本生命

NISSAY

〒600-8006 京都府京都市下京区四條通柳馬場西入ル立売中之町103-1 ニッセイ四條柳馬場ビル7F

Tel.075-212-7180 Fax.075-212-7025

有限会社 テラオ

法人からの要望の多い専属の社宅軒旋並びに
事業用不動産開発を中心に事業を展開して
おります。

今後も法人数の拡大に努めていきたいと思
います。

親しみやすい親切な社長の会社です。



- 住所
京都府長岡京市
開田4丁目14-3
- TEL
075-958-2275

有限会社 不動産情報サービス

長岡京市・向日市・大山崎町 不動産専門店

お客様第一主義宣言

当社はNO.1の大企業ではありません。しかし
お客様を大切にする気持ちは地域NO.1です!



- 住所
京都府長岡京市長岡2丁目7番17号
- TEL
075-955-6767
- HP
<http://www.osaru.co.jp>



不動産の事なら
お任せ下さい!

有限会社 マツユウ住宅

松雄建設株式会社の不動産部門として設立。
仲介業はもちろん、賃貸業もしています。
一級建築士事務所も併設していますので、総
合的にお客様のニーズにお応えすることが可
能です。



- 住所
京都府京都市伏見区久我森ノ宮町8番の22
- TEL
075-932-1951
- HP
<http://www.zennichi.net/m/matsuyu/index.asp>

株式会社 向日不動産販売

地域密着 35年 安心と信頼の実績
お家の購入に対して、一生涯にわたりサポート
していきます。



- 住所
京都府長岡京市馬場2丁目6番9号
- TEL
075-951-1151
- HP
<http://www.e-mukou.com>

