

上昇気流



福井県今立郡 龍双ヶ滝 写真提供:(有)中村染芸 中村昇司様

2008年 夏号
vol. 33

目次・・・・・・・・・・

- 1 ご挨拶
- 2 行事のご案内
- 3 生命保険による老後資金対策
- 4 保険商品のご案内
- 5 船井総研
経営コンサルタントレポート
- 6 決算書診断
- 7 お客様紹介

(有)タックス・プランニング
谷 税理士法人

〒617-0006 向日市上植野町切ノ口20-5
TEL(075)921-3754 FAX(075)933-0196
HP:<http://tax-plan.sakura.ne.jp/>
E-Mail:taxplan@mbox.kyoto-inet.or.jp

**お陰様で『(有)タックス・プランニング』も
設立20周年を迎えることができました
感謝の気持ちでいっぱいです**



20年。

成人式がやってきました。

有限会社タックス・プランニングを設立した時の念い、「税金の計算だけではなく、お客様企業の一員となって、共に考え、共に行動し、共に成長しよう。」そのためには、どんなことでもやらせて頂くんだの気持ちを持ち続けて20年間努力してまいりました。

今でも、その気持ちを忘れることは、ありません。

まだまだ力不足のところはありますが、20年間のなかで、いろいろな相談を受け、特に資金繰りをお客様と一緒に考えていることによって、金融機関との協力関係ができあがり、お客様の再建のお手伝いができたり、資金繰りの改善が図れたり、喜んでいただく事案が増えてまいりました。

努力はしたものの残念な結果に終わったこともあります。多くの相談を受けているなかで、ノウハウもどんどん蓄積できています。

まだまだ、力不足の部分もありますが、20歳の青年を見る目で見守っていただきたいと思えます。

これからも皆様方のお役に立てるよう、様々な取り組みをしていきたいと考えておりますので、益々の応援をよろしくお願いいたします。

**これからも皆様のお役にたてますよう
精一杯頑張っておりますので
よろしくお願いいたします。**

職員一同



20周年記念パーティーご案内

谷税理士事務所より記帳代行業務を分離し、又、コンサルタント業務・生保業務を開始して、はや20周年をむかえることができました。これもひとえに皆様方のご支援、ご配慮の賜物と深く感謝しております。

職員一同、尚一層の努力を重ね、皆様のご期待にお応えする所存でございます。今後ともお引立てを賜りますようよろしくお願い申し上げます。

つきましては、日頃の感謝の気持ちを込めまして、下記のとおり心ばかりの記念パーティーを催したいと存じます。ご多忙のところ恐縮でございますが、ご出席賜りますようお願い申し上げます。

- 日時 11月7日（金） 18：00より
- 場所 京都ホテルオークラ 京都市中京区河原町御池角
- 内容 記念式典 食事会 etc

皆様のご参加をお待ちしております

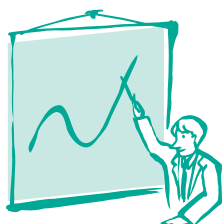
● 行事ご案内 ●

夏のセミナー

■テーマ
『売上を変えずに
会社にお金を残す方法』

■日 時
8月19日（火）14:00～16:00

■場 所
中央生涯学習センター
4F 学習室2 バンビオ1番館内
(JR長岡京駅西出口 徒歩1分)



ボウリング大会

9月
開催予定



ゴルフコンペ

10月
開催予定



公的年金制度の改正と生命保険による老後資金準備対策

ポイント1 「個人の負担は増加／会社の負担も増加」

- 厚生年金の保険料率
→平成16年10月から平成29年まで毎年0.354%ずつ引き上げ（労使折半）
- 国民年金の保険料
→平成17年4月から平成29年まで毎年280円ずつ引き上げ（平成16年度価格）

ポイント2 「社長が受け取る年金伸びは期待できず」

- 平成16年10月より、少子高齢化に応じ年金額の伸びを自動的に抑えるしくみ「マクロ経済スライド」が導入されました。
- 今後は、物価上昇があった場合でも、スライド調整率を超えない限り年金受給額は増加しません。

【年金受給額（概算）】

50歳（昭和32年4月1日生まれ）
男性／平均給与月額60万円
*年金額は60歳到達月に退職しているものとして計算しています。
*社会保険庁ホームページ「自分でできる年金額簡易試算」より
（平成19年4月）

60歳時点での加入期間		65歳からの 年金月額（概算）
国民年金	厚生年金	
40年	0年	約 6.6万円
30年	10年	約 10.8万円
20年	20年	約 14.9万円
10年	30年	約 19.1万円
0年	40年	約 23.3万円

ポイント3 「社長の現役継続で年金支給停止も継続」

- 平成19年4月現在、65歳以上で在職中の場合、「総報酬月額相当額＋老齢厚生年金月額（加給年金を除く）」が48万円を超える場合は、超えた額の2分の1が支給停止（*総報酬月額相当≒賞与を含む年収÷12）
- 70歳以上の在職者も同様に支給停止（厚生年金保険料の支払は69歳まで）
*昭和12年4月1日以前生まれの方は支給停止の対象となりません。

公的年金制度の改正に伴う老後資金準備への対策

60～70歳からのセカンドライフを充実させるため、次のポイントを意識して計画的な準備が必要です。

1. 勇退により老齢厚生年金の支給停止を回避
2. 勇退後の生活を支える柱として退職金を準備（長期平準定期保険を活用）
3. さらに生活を充実させる場合に個人年金をプラス（個人年金保険・変額個人年金を活用）

老後資金の対策につきましては、早ければ早いほど有効な手段がございます。老後不安のある方はお気軽に当事務所へご相談を！

T&D
T&Dグループ

企業のために、経営者とともに。

DAIDO 大同生命

京都税理士共済支社/
京都市中京区烏丸通り三条下ル饅頭屋町595-3
TEL 075-256-7102



見つめています
未来のことを

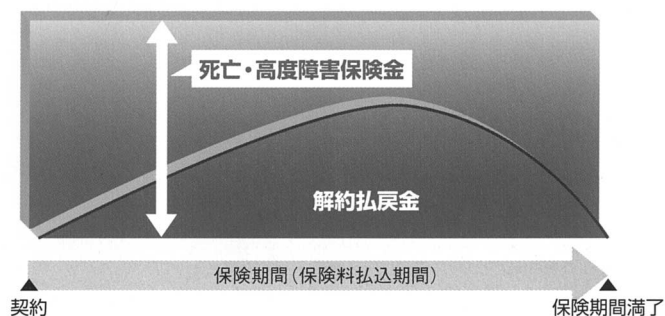
老後資金準備にマッチした保険商品のご案内

●「勇退後の生活を支える柱としての退職金準備」→長期平準定期保険

◎長期平準定期保険の特徴

- 終身に近い超長期の死亡保障が確保できます（最長保険期間95～100歳）。
- 法人契約の場合、経営者の死亡保障の他、**生存退職金の準備に活用**できます。
- 法人が負担した**保険料は損金算入**でき、**法人税などが軽減**されます。

▼長期平準定期保険

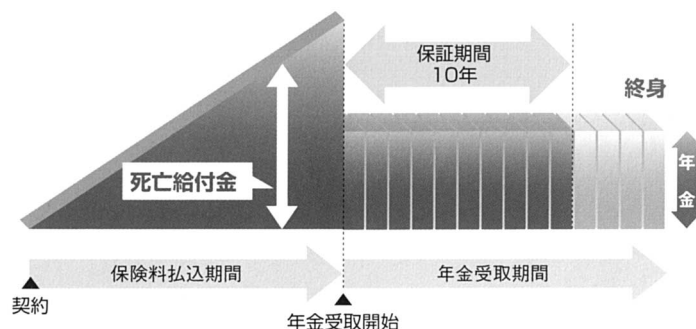


●「さらに生活を充実させる場合に個人年金をプラス」→個人年金保険、変額個人年金保険

◎個人年金保険の特徴

- 公的年金の上乗せとして**老後生活のための資金を計画的に準備**できます。
- 所定の用件を満たして税制適格特約を付加した場合、「**個人年金保険料控除**」の対象となります。
- 年金受取開始前に被保険者が死亡した場合は、加入期間に応じた**死亡給付金**が受け取れます。

▼個人年金保険（10年保証期間付終身年金の例）



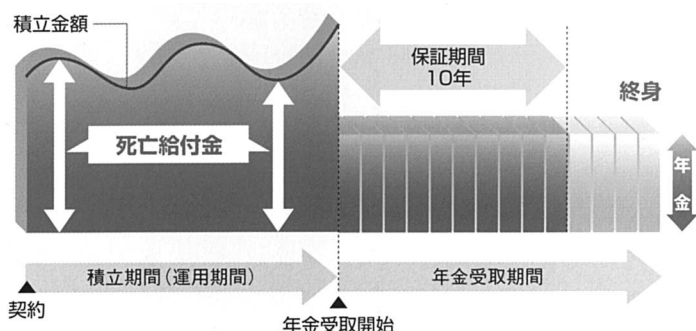
◎変額個人年金保険の特徴

- 株式や債券を中心に運用し、その運用実績により年金や解約払戻金**が変動**します。
- 多くは**一時払**で、**投資信託に近い**商品です。
- 年金原資を最低保証するタイプがあります。
- 死亡給付金を年金で受取る場合、**年金受給権が相続税の課税対象**となり、**評価額が年金受取総額よりも概ね小さく**なります。

▼変額個人年金保険

（10年保証期間付終身年金／
保険料一時払、年金額一定タイプの例）

年金原資が払込保険料を上回った場合



「自社にとっての幸せ観」



株式会社 船井総合研究所
戦略プロジェクト本部
経営コンサルタント
竹内 実門

先日時の経営者ワタミ株式会社代表取締役社長
渡邊美樹氏の講演を聞く機会を得た。お話の中で、
氏は介護事業の舞台裏について触れられ、自身と現
場との価値観の大きなズレに直面し“**幸せ観**”の違
いを語っておられたのが大変印象的であった。

氏は恵まれた家に生まれ、何不自由なく幼少時代を過ごす
が、10歳のとき、最愛の母の死と父の会社
の清算により生活は一変……。その経験が今日の介護事業への参入のきっかけでもあり、事業理念
の土台でもあった。まず氏は介護事業に参入後、サービス改善に取り組んだ。おじいちゃん、おばあちゃん
たちにおいしい食事を取ってもらいたい。そのためには、温かいご飯とお味噌汁を提供したい。その
思いから業務の見直しに着手。それまでの介護施設の食事は、効率を重視した流れ作業での配膳のため、
おじいちゃん、おばあちゃんたちの口に入る頃にはご飯やお味噌汁は冷めてしまっている状況が当たり
前であった。氏は、おじいちゃん、おばあちゃんを亡き母と投影させていた。もし自分の家族だったら
……。どうしてあげたら喜んでくれるのだろうか。その思いからのサービス改善・業務改善であった。

しかし驚いたことにその試みが現場の猛反発を生む。あるとき現場のパートさん3人から「渡邊さん。
お話があるのですが」と意見を求められた。「渡邊さんは、おじいちゃん、おばあちゃんのため、温か
いご飯とお味噌汁を提供しようといいますが、それによって私たちの休憩時間は割かれ、仕事は大変に
なっていました。私たちの幸せ、労働をどうお考えなんですか。」氏は、次のように答えられたそ
うです。「皆さんは、おじいちゃん、おばあちゃんたちが、温かくておいしいご飯とお味噌汁を食べて、
うれしそうな顔をされるのを見て幸せを感じませんか」そうお話しすると、3人は無言で部屋を出て
行かれたそうです。それから2ヵ月後その3人は退職。氏は「辞められたことは大変残念ですが、仕方
がありません。彼女たちが悪いわけではない。“**幸せ観**”が違うのです。」と説かれていた。このエピ
ソードに深い感動と納得を得た。まさに経営の真髓をついていると感じた。

ワタミグループに共通する経営の考え方という「地球上で一番たくさんの“ありがとう”を集めるグ
ループになろう」。この現場への落とし込みの一例が、温かいご飯とお味噌汁の提供である。

日本的経営の良さの一つは、組織運営において従業員は上司からの指示命令で動くのではなく、一人
一人が仕事の目的、意義を理解納得し、自分たちの役割を主体的、自主的に考えて行動する全員参加
の経営にある。そのためには、価値観の共有・共感が必須不可欠だ。“**幸せ観**”の共有化・納得性こそ繁
盛企業の条件。

顧客思考、顧客第一主義、顧客満足……等を掲げ、お客様のために何をなすべきか。何ができるかを
考えている企業はあまたある。しかし、現場の一挙一動に落とし込まれている例は少ない。

作業から仕事へと昇華させていくことが上質な企業を創ることになる。その土台は“**幸せ観**”＝価値
観の共有であり、そのことを生きがい、働きがいと感じてくれる仲間を募り作ることが肝心である。そ
のためには、トップ自らが偽りのない本音・本心をさらけ出し、従業員へ自社の“**幸せ観**”＝価値観を
語って聞かせることが必要である。それが取りも直さず従業員教育そのものなのだ。

情報社会にあって、何をどう伝えるのか。企業にとっての最重要テーマである。自社の偽らざる理念、
文化、未来への約束・誓いを、メディアミックスしながら発信し伝えていくことが肝要である。その考
えに共鳴・共感した仲間を一人でも多く増やしていくことこそ、会社の評判を高めていくことであり、
未来の繁栄を約束してくれるのだ。

従業員一人一人が“**幸せ観**”を共有し、現場行動で実践し続ける企業は美しい。その従業員行動の総
計がブランド価値を高めていくのである。

『決算書』を135%経営に活かすために!

銀行・税務署に出した決算書は、もちろん融資・調査の資料となります。
そこで重要視される決算書のツボは一体どこなのでしょう?
そのポイントを分かりやすくお伝えするのがこのツールです。

- ①決算書・ここだけわかればOK …… 数多い分析の項目のうち「ここが重要」が簡単に分かる。
- ②自社の攻める力・守る力、強み・弱みはズバリどこ?
…… 金融機関が見る10の経営分析重点項目。
それは攻める力がわかる項目と守る力がわかる項目です。
- ③中小企業に限られた、決算書以外の評価項目
…… 決算書の点数だけでない、評価項目があります。
例え決算書の点数が悪くても挽回のチャンスがあります。

決算診断してみませんか?

あなたの会社の株価計算を させていただきます

Q わが社の株の価値が今いくらぐらいなのか知りたいのですが…

A 社長から息子さんへの事業承継や相続の問題もありますからね。

Q わが社のような非上場会社の株の価値はどうやって計算するのですか?

A 会社が所有している財産から負債を差し引いた純資産価額や利益や配当などを参考に計算する方法があります。事業の内容や評価の目的によって評価方法が異なります。

事業を円滑に承継するために、自社株の評価額を知り、早いうちに自社株対策を考えておきましょう。
費用10万円より ご相談させていただきます。

初めてでも安心 業種に合わせて選べるシステム

消費税法の改正により、顧問先企業の記帳業務が重要になります。その記帳業務もコンピュータで効率的に処理することで、消費税法改正で増加する事務処理の負担を大幅に軽減できます。

ICSの上手くんNLシリーズは、コンピュータが初めての方でも安心して操作できます。また、業種や処理のボリュームによりシステムを選べる豊富なラインナップをご用意しています。

日本ICS株式会社

京都営業所

〒600-8023 京都市下京区河原町通松原上ル2丁目富永町338
京都四条河原町ビル9F ☎075(371)6315



みなさまのすぐとなりに
京都中央信用金庫がいます。

京都中央信用金庫

向日町支店 東向日支店

向日小学校横 阪急東向日駅前西入ル北側
☎(921)5391 ☎(922)7101
FAX(934)6879 FAX(932)8990

地域とともに コミュニティ・バンク

地域とともに…
これが「コミュニティ・バンク」の原点です。
地域の皆様にとって一番近い存在であるように、
これからも地域とともに歩んでまいります。

京都信用金庫

長岡支店 TEL951-6161
滝ノ町支店 TEL955-7022
円明寺支店 TEL957-6161
向日支店 TEL934-0011

「大人」が おとならしく立ち振る舞う時 影のように寄り添う至高の一品 '08 新作

999.9 selected by Stella



大人の持つ人生の重さ。そのバックボーンには、人の歴史という長い時間の経過が必要になります。昨日、今日では作れない人生の重み。フォーナインズの新作は、その重みをしっかりと受け止めます。



フォーナインズ専門店 ステラ

京都市中京区御幸町御池上ル
Tel.075-257-0064
http://oogley.jp
営業時間：AM11:00～PM7:30（年中無休）
定休日：なし（年末年始休業12/31～1/3）



■ステラ烏丸店オープン

フォーナインズの専門店としてご愛顧いただいておりますステラですが、このたび新店舗を「ステラ烏丸店」として烏丸蛸薬師西入りにオープンすることとなりました。なお、現在のステラは「ステラ御池店」として変わらず営業を続けてまいりますので、オーグリーラコンテ共々よろしくお祈りいたします。

■ステラ烏丸店 店舗情報

〒604-8151 京都市中京区烏丸蛸薬師西入る橋弁慶町231
Tel.075-257-5353
営業時間：AM11:00～PM7:30（年中無休）



シェモア

Restaurant de Chez moi

烏丸の錦で20年の「シェモア」が、御幸町御池の細い路地奥に移転しました。テラスからの日差しも心地よい、シェフとマダム2人だけのこじんまりとしたフレンチレストランです。ディナータイムには、ピアノの生演奏もあり、カウンターワインバー（PM8:00～）で、ワインと一品もお楽しみいただけます。



ランチ ￥3,570（税込）のコース～
ディナー ￥5,775（税込）のコース～
ワイン ￥735（税込）～
お気軽に、お楽しみください。

京都市中京区御幸町通御池上ル亀屋町376
（御幸町通西側御池から3軒目 細い路地の奥）
Tel.075-212-2130 http://www.chez-moi.co.jp

ランチタイム PM0:00～
（オーダーストップPM2:00）
ディナータイム PM6:00～
（オーダーストップPM9:00）

※ランチ、ディナー共にご予約のお客様のみ承っております。お越しの際にはお電話をお願いいたします。

